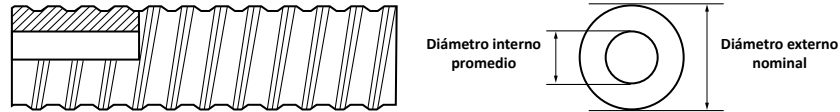
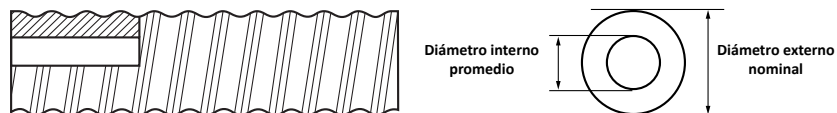


Barras huecas y accesorios

Barra hueca de grado comercial y accesorios



Barra hueca roscada "T"							
Designación de la barra	Diámetro externo nominal mm (in)	Diámetro interno promedio mm (in)	Área transversal promedio mm ² (in ²)	Carga máxima kN (kips)	Carga de fluencia kN (kips)	Diámetro mayor aproximado de la rosca mm (in)	Peso nominal kg/m (lbs/ft)
T30/11	30 1.18	11 0.43	413 0.64	320 72.0	260 58.5	33.0 1.30	3.3 2.2
T40/20	40 1.57	20 0.79	726 1.13	540 121.4	425 95.6	43.2 1.70	5.6 3.8
T40/16	40 1.57	16 0.63	903 1.40	660 148.4	525 118.1	43.2 1.70	7.2 4.8
T52/26	52 2.05	26 1.03	1,251 1.94	925 208.0	756 170.0	55.9 2.20	9.9 6.7
T76N	76 3.00	51 2.00	2,161 3.35	1,418 319	1,120 252.0	81.3 3.20	15.2 10.2
T76S	76 3.00	45 1.77	2,600 4.03	1,859 418	1,467 330.0	81.3 3.20	19.7 13.2
T103/78	103 4.00	78 3.00	3,142 1.87	2,270 510.5	1,800 404.8	106.7 4.20	25.3 17.0
T103/51	103 4.00	51 2.00	5,677 8.80	3,660 823.0	2,670 600.4	106.7 4.20	44.6 30.0

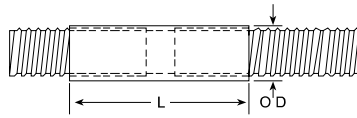


Barra hueca roscada "R"								
Designación de la barra	Diámetro externo nominal mm (in)	Diámetro interno promedio mm (in)	Diámetro externo real mm (in)	Área transversal promedio mm ² (in ²)	Carga máxima kN (kips)	Carga de fluencia kN (kips)	Diámetro mayor aproximado de la rosca mm (in)	Peso nominal kg/m (lbs/ft)
R32S	32 1.26	16 0.63	29.1 1.15	488 0.76	360 81	275 62	35 1.38	4.0 2.7
R38Nx19mm ID	38 1.50	19 0.75	35.7 1.41	717 1.11	498 112	382 86	41 1.62	5.08 3.415
R51N	51 2.01	33 1.30	47.8 1.88	939 1.46	787 177	627 141	54 2.13	8.5 5.7

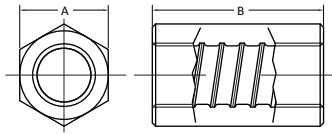
Barras huecas y accesorios

Barra hueca de grado comercial y accesorios

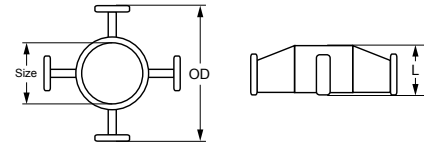
Cople corrido de unión



Tuercas hexagonales



Centradores



Coples "T" para barras huecas roscadas			
Designación de la barra	OD mm (in)	L mm (in)	Peso kg (lbs)
T30/11	38 1.5	105 4.2	0.45 1.0
T40/20	53 2.1	140 5.5	1.18 2.6
T40/16	53 2.1	140 5.5	1.18 2.6
T52/26	68.5 2.7	160 6.25	2.36 5.2
T76N	97 3.8	200 8.0	4.54 10.2
T76S	97 3.8	220 8.7	6.53 14.4
T103	132 5.2	292 11.5	13.8 30.5

Tuercas hexagonales "T" para barras huecas roscadas			
Designación de la barra	A mm (in)	B mm (in)	Peso kg (lbs)
T30/11	46.0 1.8	36.0 1.4	0.45 1.0
T40/20	64.0 2.5	50.0 2.0	1.22 2.7
T40/16	64.0 2.5	50.0 2.0	1.18 2.6
T52/26	81 3.2	63.5 2.5	2.31 5.1
T76N	102.0 4.0	80.0 3.1	2.81 6.2
T76S	102.0 4.0	80.0 3.1	2.81 6.2
T103	133.0 5.25	130.0 5.125	5.90 13.0

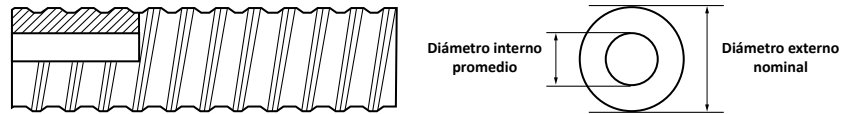
Centradores para barra hueca			
Barra	OD mm (in)	L mm (in)	Peso kg (lbs)
T30	70 2.75	35 1.40	0.21 0.5
	88 3.40	35 1.40	0.27 0.6
T40	88 3.40	40 1.50	0.37 0.8
T52	112 4.40	35 1.40	0.41 1.0
T76	130 5.00	45 1.75	0.89 2.0
T103	165 6.40	80 3.20	2.94 6.5

Coples "R" para barras huecas roscadas			
Designación de la barra	OD mm (in)	L mm (in)	Peso kg (lbs)
R32S	43 1.7	190 7.5	91 2.0
R38Nx19mm	64 2.5	220 8.7	172 3.8
R51N	64 2.5	200 8.0	191 4.2

Tuercas hexagonales "R" para barras huecas roscadas			
Designación de la barra	A mm (in)	B mm (in)	Peso kg (lbs)
R32S	46.0 1.8	65.0 3.0	0.91 2.0
R38Nx19mm	51.0 2.0	60.0 2.0	0.59 1.3
R51N	76.0 3.0	70.0 3.0	1.59 3.5

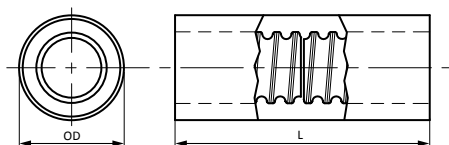
Barras huecas y accesorios

Barra hueca doméstica y accesorios



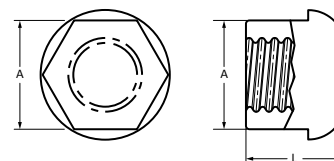
Barra hueca roscada "T"							
Designación de la barra	Diámetro externo nominal mm (in)	Diámetro interno promedio mm (in)	Área transversal promedio mm ² (in ²)	Carga máxima kN (kips)	Carga de fluencia kN (kips)	Approx. Major Thread Diameter mm (in)	Peso nominal kg/m (lbs/ft)
T40/16	40 1.57	16 0.63	879 1.36	660 148	525 118	41.3 1.625	7.0 4.7
T40/20	40 1.57	18 0.70	800 1.23	606 136	489 110	41.3 1.625	5.6 3.8
T52/26	52 2.05	26 1.03	1337 2.07	1009 227	796 179	54.0 2.125	10.0 6.7
T76N	76 3.00	52 2.10	1835 2.90	1418 319	1120 252	76.2 3.000	15.2 10.2
T76S	76 3.00	45 1.77	2400 3.80	1859 418	1467 330	76.2 3.000	19.7 13.2

Cople corrido de unión



Coples "T" para barras huecas roscadas*			
Designación de la barra	OD mm (in)	L mm (in)	Peso kg (lbs)
HBC 40	63.5 2.500	139.7 5.50	2.31 5.10
HBC 52	79.375 3.125	152.4 6.00	5.17 11.39
HBC 760	95.25 3.75	200.03 7.875	15.79 34.81

Tuercas hexagonales de anclaje



Tuercas hexagonales de anclaje para barra hueca roscada en "T"*			
Designación de la barra	A mm (in)	L mm (in)	Peso kg (lbs)
HBAN 40	63.5 2.50	50.8 2.0	2.66 5.87
HBAN 52	85.09 3.35	76.2 3.0	4.55 10.04
HBAN 760	101.6 4.00	78.7 3.1	10.80 23.81

Cumple con los requisitos de "Buy America"

Sistemas de barras huecas

Brocas para barras huecas

Cruce de carburo, corte cruzado de acero, y brocas de botón		
Designación de la barra	Designación mm (in)	Peso kg/unidad lb/unidad
T30	50.8 2.0	0.45 1.0
	63.5 2.5	0.91 2.0
	76.2 3.0	1.32 2.9
T40	63.5 2.5	0.91 2.0
	76.2 3.0	1.32 2.9
	88.9 3.5	1.59 3.5
	101.6 4.0	2.49 5.5
	114.3 4.5	3.18 7.0
	127.0 5.0	4.76 10.5
	152.4 6.0	5.90 13.0
T52	114.3 4.5	3.18 7.0
	127.0 5.0	4.76 10.5
	152.4 6.0	5.90 13.0
T76	127.0 5.0	4.76 10.5
	152.4 6.0	5.90 13.0
	177.8 7.0	6.58 14.5
	203.2 8.0	7.26 16.0
R32	50.8 2.0	0.45 1.0
	63.5 2.5	0.91 2.0
	76.2 3.0	1.32 2.9
R38	76.2 3.0	1.32 2.9
	1.59 3.5	1.59 3.5
R51	101.6 4.0	2.49 5.5
	114.3 4.5	3.18 7.0
	127.0 5.0	4.76 10.5
	152.4 6.0	5.90 13.0

Adaptadores de brocas	
Adaptadores	Peso kg/unidad lb/unidad
R32 x R38	0.09 0.20
R38 x R51	0.13 0.30
T30 x T40	0.13 0.30

Llamos para cotizaciones específicas de algún trabajo. El precio depende de las cantidades.



Todas las brocas están sujetas a la disponibilidad. Las brocas especiales están disponibles a petición.